

# CONTOUR

# Swift



## Hindernisvrij, in lijn met bestaande vloer

De Swift serie van inloofdouches geeft u de perfecte keuze als een hoek instap gewenst is. Speciaal geschikt voor een houten ondergrond.

Zonder de Trueseal lip kan de vloer samen met Wediplaat en tegels gebruikt worden! U krijgt een perfect waterdichte vloer die voor de toekomst geschikt is.

Door gebruik te maken van een Trueseallip, heeft u een unieke vloerverbinding die het mogelijk maakt een waterdichte seal te verkrijgen met een Vinyl vloerafwerking.

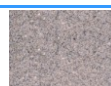
## Voordelen

Het gebruik van de Swift serie geeft een perfecte oplossing voor een waterdichte echte inloop douchevloer. De installatie kan veelal in één dag worden uitgevoerd. De volgende dag de tegels afvoegen en de wanden plaatsen geeft een kosten voordeel ten opzichte van de ouderwetse manier van het gebruik van de zware Lewisplaten met beton. De dikte van de tray bedraagt slechts 18 mm, ongeveer de hoogte van de bestaande drempel.

- U creëert een doucheplek zonder vloeroppervlak in te leveren!
- Samen met Wediplaat heeft u een mooie waterdichte tegelvloer op een houten ondergrond.
- Bij gebruik van de Trueseallip en Vinyl krijgt u een waterdicht gesealde oplossing.
- Met slechts 18 mm dikte is installatie gemakkelijk uit te voeren
- Met de tegelipconstructie heeft u een waterdichte wand/vloerverbinding.
- De installatie kan in één dag worden uitgevoerd. Afvoegen en de wanden monteren kan de volgende dag.
- Toepasbaar op een houten en een stenen ondergrond waarbij een minimale ondersteuning noodzakelijk is.
- 25 jaar gegarandeerd.
- Anti-slip oppervlak R-waarde > 13
- In vierkante of links of rechtse rechthoekige uitvoering.
- Hindernisvrij maakt zelfs het gebruik van een rolstoel mogelijk.



Toepasbaar op houten ondergrond



Toepasbaar op een stenen ondergrond

In lijn met de vloer

Ja

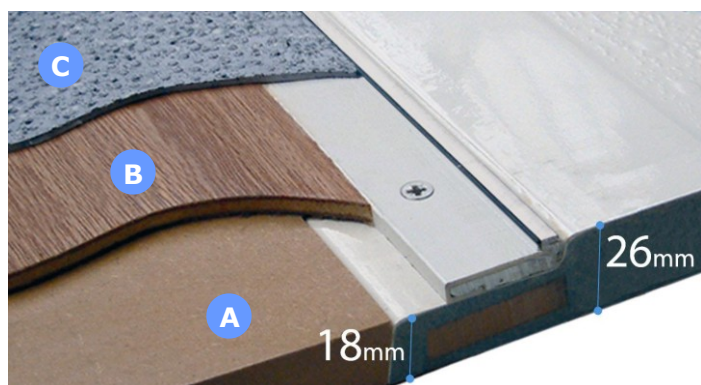


Bruikbaar met standaard sifon



## TRUESEAL uitvoering

Slechts een deel van de bestaande vloer hoeft verwijderd te worden. U legt verder over de rest van de badkamervloer 4 mm dik watervast triplex en daarna bekleedt u het geheel met vinyl. Daarna sealt u het vinyl aan de Trueseallip vast aan het zwarte deel.

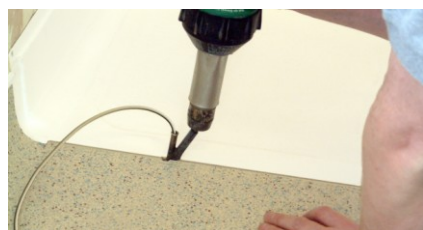


- A - Oude houten planken of beton
- B - 4 mm watervast triplex
- C - 2mm vinyl

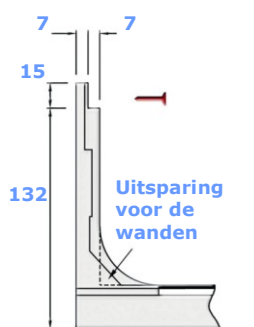
## Wedi plaat uitvoering

Bij Wediplaat legt u de tray gewoon op de oude houten vloer. Daarna werkt u de rest van de vloer af met 20 mm dik Wediplaat, Als u deze lijmt en schroeft krijgt u een zeer stabiele ondergrond, prima geschikt om te betegelen. De naden werkt u af met kimband. Bij bestellen aangeven hoe u de vloer af gaat werken!

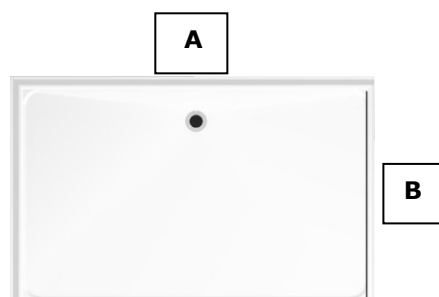
Alle Swift modellen hebben een 7 mm dikke tegellip zodat u een waterdichte wand/vloer verbinding krijgt. De tegellip is ook te gebruiken om de tray aan de wand vast te schroeven.



Heet versmelten van Vinyl aan Swift tray



Tegellip doorsnede



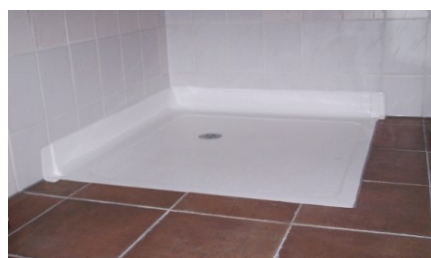
SWIF1345LH uitgevoerd met Vinyl

Model	Maat		Maat douchedeel	
	A	B	A	B
SWIF945*	945	945	870	870
SWIF1045*	1045	1045	970	970
SWIF1095	1095	795	1020	720
SWIF1245*	1245	1245	1170	1170
SWIF1295	1295	745	1220	670
SWIF1345	1345	845	1270	770

\* Vierkante trays

## Sifon

Standaard voorzien van de STW7-R met 35 mm water slot



Swift 945 afgewerkt met tegels op Wediplaat

## Swift

Volledig in lijn met bestaande vloer  
Verschillende maatvoeringen leverbaar